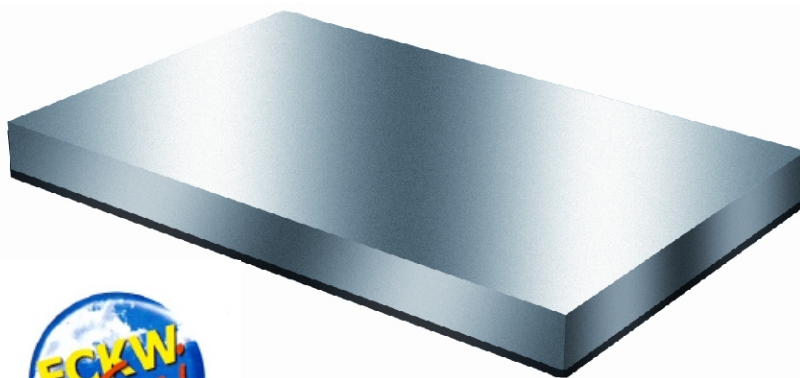


Bertrams Heizkessel-Podest

Hohe Festigkeit durch verzinkte
Stahl-Trägerplatte mit
geschlossenen Ecken

HVP 60-11

Punktbelastung ca. 700 N/cm^2
Temperaturbeständigkeit 110°C
Brandklasse nach DIN 4102/B2



Podeste für schwere
und sehr schwere
Lasten

Bruttopreisliste Heizkessel-Podeste

Artikel-Nr.	Maße	Gewicht je Stück	VPE je Palette	€ / Stück
60HKP-A	600x650x70 mm	ca. 5,1 kg	20 Stück	58,00 €
60HKP-B	700x850x70 mm	ca. 8,6 kg	20 Stück	75,80 €
60HKP-C	1300x850x70 mm	ca. 15,1 kg	10 Stück	124,90 €
60HKP-D	1000x650x70 mm	ca. 10,1 kg	10 Stück	80,30 €
60HKP-E	1500x950x70 mm	ca. 22,7 kg	5 Stück	173,90 €