

# Bertrams VLE-Plus-FU-Paket

**NEU!**

## VLE-Plus-FU

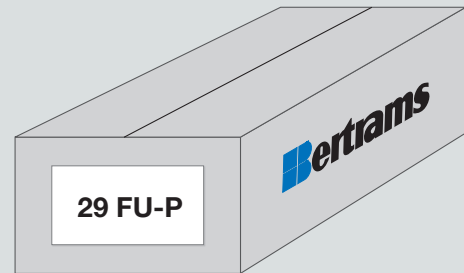
Verbindung aus  
Edelstahl V4a  
hochglänzend



Die Lieferung erfolgt in **einem** Karton!

**Kartoninhalt:**

- 3 x VLE-Plus-FU Segmentbogen 0-90° verstellbar mit Deckeldichtung
- 2 x VLE-Plus-FU Rohrelement RL1000
- 2 x VLE-Plus-FU Rohrelement RL500
- 2 x VLE-Plus-FU Rohrelement RL250
- 1 x VLE-Plus-FU Kesselanschlussstück mit Entwässerung
- 3 x VLE-Plus-FU Dichtungsset für verstellbare Bögen bestehend aus 3 Dichtungen



<u>Durchmesser</u>	<u>Art.-Nummer</u>	<u>Netto-Preis</u>	<u>Bestellmenge</u>
DN 130	29 FU-P130	.....	.....
DN 150	29 FU-P150	.....	.....

zzgl. 16 % MwSt.

Zu beziehen bei Ihrem Fachhändler:

# Bertrams VLE-Plus FU-System

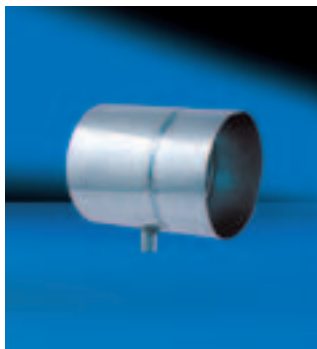
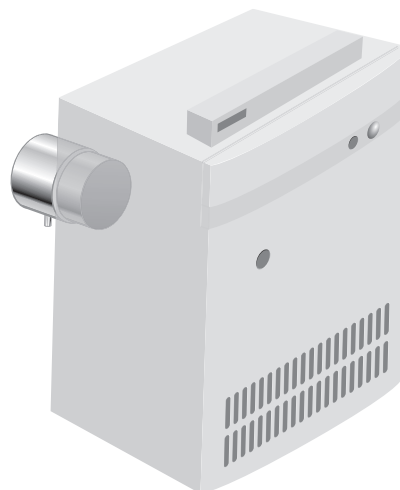
**NEU!**

## Verbindungsleitung für die feuchte Betriebsweise

- aus Edelstahl V4A hochglänzend
- geeignet für trockene **und** feuchte Betriebsweise
- **ohne** zusätzliche Dichtung an den Steckverbindungen der Rohrelemente
- Dichtungsset für Bögen

### Voraussetzung:

- Fachgerechte Verlegung
- min. 3° Steigung vom Kessel zum Kamin
- Steckrichtung einhalten



Zu beziehen bei Ihrem Fachhändler: