



Bertrams Pelletino

Rauchrohre für Pelletöfen



Ein sicheres Stück Verbindung zwischen Pelletofen und Schornstein.

In 3 Varianten erhältlich:

○ emailliert mattschwarz

Senothermlack beschichtet:

○ schwarz

○ gussgrau

Lieferbar in DN 80 und 100 mm

Bertrams Pelletino

Rauchrohre für Pelletöfen

Bertrams Pelletofenrohre sind perfekt auf Ihren Pelletofen abgestimmt.

Wir fertigen für Sie unser hochwertiges System Pelletino in zwei Varianten: innen und außen emailliert (mattschwarz) oder in Senothermlack beschichtet (schwarz und gussgrau). Somit stehen Ihnen drei verschiedene optische Lösungen zur Verfügung.

Unsere Pelletofenrohre sind lasergeschweißt, haben eine zusätzlich hitzebeständige Silikon-Dichtung und entsprechen den Anforderungen der EN 1856-2.



Auszug aus unserem Lieferprogramm:

Rohrelement

1000 mm
750 mm
500 mm
250 mm
150 mm

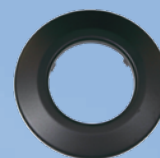


Rohr verstellbar mit Spanning in Verbindung mit Anschlussstutzen als Schiebelement

1000 mm
750 mm
500 mm



Rosette



Bogen glatt gezogen

mit und ohne Reinigungsöffnung
nur in Ø 100 mm lieferbar

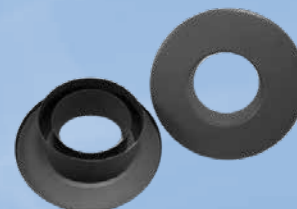


Bogen geschweißt, zweiteilig

15°/ 30°/ 45°/ 90° lieferbar mit und ohne Reinigungsöffnung



Rosette mit Erweiterung



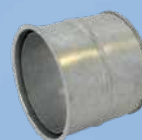
Bogen geschweißt 90°, dreiteilig mit und ohne Reinigungsöffnung



Kapselknie



FAL Wandfutter doppelt



Ofenanschlussstück



Händler Verrechnungspreisliste 10-19

Ausgabe Januar 2020

Teuerungszuschlag + 5,5%
gültig ab 01.01.2020
für alle Produktgruppen

System zur optimalen und dichten Verbindung zwischen Pelletofen und Schornstein.

Stahlblech nach EN 1856-2 mit Sicke und Dichtung, Eingezogene Steckverbindung, Rohr- und Längsnähte lasergeschweißt, Wandstärke 0,6 mm

Farben: emailiert mattschwarz (M) | Senothermlack beschichtet: schwarz (S) | gussgrau (G)

Bestellbeispiel: **10RL1000-80M = Rohr** zylindrisch, eingezogen, **1000**mm lang, Ø **80**, Farbe: **M**=mattschwarz

Durchmesser in mm Materialstärke in mm Stückpreise	Art.-Nr. (Ø und Farbkürzel angeben)	80 0,6 mm €	100 0,6 mm €
Rohrelement, 1000 mm lang	10RL1000-...	41,80	42,60
Rohrelement, 750 mm lang	10RL750-...	36,50	38,00
Rohrelement, 500 mm lang	10RL500-...	28,60	29,50
Rohrelement, 250 mm lang	10RL250-...	18,00	18,70
Rohrelement, 150 mm lang	10RL150-...	17,20	17,80
Rohrelement, 500 mm lang, mit Reinigungsöffnung	10RL500RV-...	41,10	42,10
Rohrelement 250 mm lang, mit Reinigungsöffnung	10RL250RV-...	30,50	31,30
Bogen glatt gezogen 90° mit Reinigungsöffnung ohne Reinigungsöffnung	10BG90RV-... 10BG90-...	nicht lieferbar	56,40 44,50
Bogen geschweißt, zweiteilig 15° / 30° / 45° / 90° mit Reinigungsöffnung ohne Reinigungsöffnung	10SB(15/30/45/90)RV-... 10SB(15/30/45/90)-...	46,90 38,80	47,80 39,70
Bogen geschweißt 90°, dreiteilig mit Reinigungsöffnung ohne Reinigungsöffnung	10SBRV90-... 10SBO90-...	53,40 44,20	56,40 44,50
Kapselknie zylindrisch eingezogen, 250 mm lang	10KK250-...	53,40	56,40
Anschlussstutzen in Verbindung mit Rohr verstellbar, 400 mm lang	10AS400-...	29,40	29,80
Rohr verstellbar, mit Spannring, in Verbindung mit Anschlussstutzen 1000 mm lang 750 mm lang 500 mm lang	10RLV1000-... 10RLV750-... 10RLV500-...	45,00 40,10 29,60	48,60 43,80 33,70
Ofenanschlussstück, mit 2 Dichtungen, Rohr zylindrisch eingezogen, 100 mm lang	10OAS100-...	17,20	17,70
Schornsteinanschlussstück, Rohr zylindrisch 150 mm lang	10SAS150-...	16,30	16,70
Rosette, starr	10RO...	11,50	11,50
FAL-Wandfutter, doppelt mit Dichtung	10WFD-D...	29,50	29,50
Rohrschelle mit Stockschraube	10RS	20,00	20,00
Reinigungsverschluss, lose	10RV	11,40	11,40
Dichtungs-Ring lose für Rohrelemente und Aussendichtung 10OAS..., Größe 1	10D...	7,40	7,40
Innen-Dichtung für Ofenanschlußstück (10OAS...), Größe 2	10ID...	7,40	7,40
Ersatzdichtung für Reinigungsverschluss Ø80 u. Ø100, weiß	10ED80-100	7,40	
Außen- Dichtung für Ofenanschlußstück	10AD-OA...S	7,40	7,40
Innen-Dichtung für Ofenanschlußstück	10ID-OAS...	7,40	7,40

Bezeichnung	Art.-Nr.	80-100	80-110	80-120	80-130	80-150
Erweiterungsstück Ø 80 weit auf Ø... eng	10ES..-...	35,00	36,10	36,10	36,10	44,80

Bezeichnung	Art.-Nr.	100-110	100-120	100-130	100-150	-
Erweiterungsstück Ø 100 weit auf Ø... eng	10ES...-...	36,10	36,10	36,10	44,80	-

Bezeichnung	Art.-Nr.	80-100	80-130	80-150	100-130	100-150
Rosette mit Erweiterung, o. Dichtung, f. Montage in Wandfutter	10ROES...-...	58,00	49,30	58,00	58,00	58,00

Bezüglich der Verwendung und Montage gelten die diesbezüglichen baurechtlichen Vorschriften und technischen Regelwerke, insbesondere die einschlägigen Bestimmungen der Feuerungsverordnungen der Bundesländer. Die Montage obliegt dem zuständigen Fachhandwerk.

Für Bestellungen mit einem Nettowarenwert von < € 50,-- erheben wir eine Bearbeitungsgebühr von pauschal € 12,-- je Bestellung.

Es gelten unsere allgemeinen Verkaufs- und Lieferbedingungen. Preis in EUR ab Werk, ohne Verpackung, ohne Mehrwertsteuer

System DW



Das System DW ist die perfekte Kombination zu Ihrem Pelletofen

Doppelwandiges, wärmeisoliertes Abgasystem aus Edelstahl in Elementbauweise. Mit einer Innen- und Außenschale aus hochwertigem Edelstahl und einer durchgehenden 35 mm starken Wärmedämmung aus Mineralwolle.

Einsetzbar für Feuerstätten mit den Brennstoffen Öl, Gas und Festbrennstoffe in trockener und kondensierender Betriebsweise im Unterdruck bis zu einer Abgastemperatur von 600° C.

CE-Kennzeichen nach EN 1856-1, Zertifikat-Nr.: 0432-CPD-119900

Spezielle Übergangsstücke gewährleisten die Kompatibilität zu unserem Pelletino Rohr.

Oberflächenvarianten:



verkupfert · matt gebürstet · RAL pulverbeschichtet